



フリガナ

ナレ化' ショカア' グリーンリップ' シュ

商品名： 生冷美食あわび グリーンリップ' 種

メーカー名	(株)ゴダック	賞味期限	900日
ブランド名	翡翠の瞳	期限表示有無	有
原産地	オーストラリア	保存温度帯	冷凍(-18)以下

栄養成分情報

(100gあたり)

熱量(kal)	76	水分(g)	79.8	たんぱく質(g)	13.9	脂質(g)	1.4	表示の有無	
食塩相当量(g)	2.4	炭水化物(g)	1.7	灰分(g)	3.2	ナトリウム(mg)	926		有
カルシウム(mg)	57	鉄(mg)	6.1	亜鉛(mg)	-	コレステロール(mg)	-		

サイズ規格

	サイズ	粒数	重量	荷姿	備考
1	M	14/kg	約70g/粒	1KX10	
2	L	12/kg	約80g/粒	1KX10	
3	2L	10/kg	約100g/粒	1KX10	
4	3L	8、9/kg	約120g/粒	1KX10	
5	4L	7/kg	約140g/粒	1KX10	
6	5L	6/kg	約160g/粒	1KX10	
7					
8					

一括表示情報

名称	生食用・冷凍活あわび・殻付き
原材料名	あわび(養殖)
内容量	1kg
賞味期限	右側面に記載 例20211231
保存方法	要冷凍(-18 以下)
使用上の注意	-
原産国	オーストラリア



一括表示

商品梱包

(下記表示は風袋込み)

	幅/長辺(mm)	奥/短辺(mm)	高さ(mm)	重量(g)	入数	JANコード
インナー	230	170	60	1,070	1	有
マスター	480	310	180	12,000	10	無



インナーカートン マスターカートン

アレルギー情報

(含まれるものに○がついております)

えび	かに	小麦	そば	卵	乳
落花生	アーモンド	あわび	いか	いくら	オレンジ
カシューナッツ	キウイフルーツ	牛肉	くるみ	ごま	さけ
さば	大豆	鶏肉	バナナ	豚肉	まつたけ
もも	やまいも	りんご	ゼラチン	魚介類	

美味しくお召し上がりいただくために

解凍方法 : 氷水解凍(約1時間、水温5 以下)もしくは流水解凍(約15分)で中心まで解凍してください。
または、5 以下のチルド室で殻を上にして置き、ゆっくりと一晩かけて解凍してください。

お召し上がり方 : 解凍してそのまま刺身、寿司ネタとしてお使い頂けます。
また、味付けをして煮貝など温める料理でもお使いいただけます。

使用上の注意 : 冷凍品ですので、加熱される場合は完全に解凍してからお使い下さい。
半解凍状態で加熱すると、見割れや身崩れを起こす場合があります。
加熱せずお使いいただく場合はその日のうちにお召し上がりいただけますようお願いいたします。

保管上の注意 : 温度変化によって貝の表面が乾燥、変色することがございます。

品質管理情報

- ・ 年に一度、検査機関にて一般生菌数、大腸菌群を始め、腸炎ビブリオ等の検査を徹底しております。
- ・ HACCP認証を取得しております。



フリガナ

マレイ化`ショガアヒ`タイガ`-シュ

商品名 : 生冷美食あわび タイガ`-種

メーカー名	(株)ゴダック	賞味期限	900日
ブランド名	翡翠の瞳	期限表示有無	有
原産地	オーストラリア	保存温度帯	冷凍(-18)以下

栄養成分情報

(100gあたり)

熱量(kal)	68	水分(g)	81.4	たんぱく質(g)	12.5	脂質(g)	1.4
食塩相当量(g)	2.5	炭水化物(g)	1.3	灰分(g)	3.4	ナトリウム(mg)	975
カルシウム(mg)	87	鉄(mg)	12.9	亜鉛(mg)	-	コレステロール(mg)	-

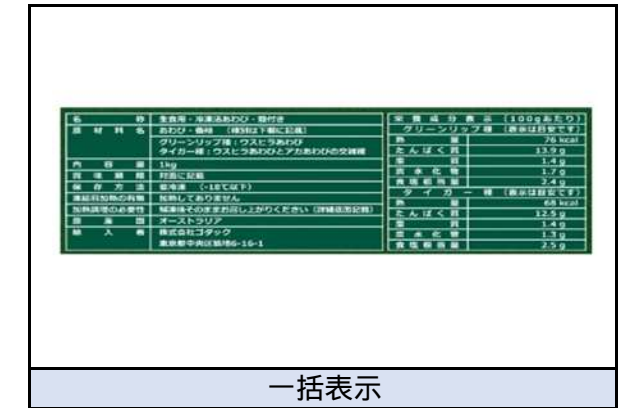
表示の有無
有

サイズ規格

	サイズ	粒数	重量	荷姿	備考
1	M	14/kg	約70g/粒	1KX10	
2	L	12/kg	約80g/粒	1KX10	
3	2L	10/kg	約100g/粒	1KX10	
4	3L	8、9/kg	約120g/粒	1KX10	
5	4L	7/kg	約140g/粒	1KX10	
6	5L	6/kg	約160g/粒	1KX10	
7					
8					

一括表示情報

名称	生食用・冷凍活あわび・殻付き
原材料名	あわび(養殖)
内容量	1kg
賞味期限	右側面に記載 例20211231
保存方法	要冷凍(-18 以下)
使用上の注意	-
原産国	オーストラリア



一括表示

商品梱包

(下記表示は風袋込み)

	幅/長辺(mm)	奥/短辺(mm)	高さ(mm)	重量(g)	入数	JANコード
インナー	230	170	60	1,070	1	有
マスター	480	310	180	12,000	10	無



インナーカートン マスターカートン

アレルギー情報

(含まれるものに○がついております)

えび	かに	小麦	そば	卵	乳
落花生	アーモンド	あわび	○	いか	オレンジ
カシューナッツ	キウイフルーツ	牛肉	くるみ	ごま	さけ
さば	大豆	鶏肉	バナナ	豚肉	まつたけ
もも	やまいも	りんご	ゼラチン	魚介類	

美味しくお召し上がりいただくために

- 解凍方法 : 氷水解凍(約1時間、水温5 以下)もしくは流水解凍(約15分)で中心まで解凍してください。または、5 以下のチルド室で殻を上にして置き、ゆっくりと一晩かけて解凍してください。
- お召し上がり方 : 解凍してそのまま刺身、寿司ネタとしてお使い頂けます。また、味付けをして煮貝など温める料理でもお使いいただけます。
- 使用上の注意 : 冷凍品ですので、加熱される場合は完全に解凍してからお使い下さい。半解凍状態で加熱すると、見割れや身崩れを起こす場合があります。加熱せずお使いいただく場合はその日のうちにお召し上がりいただけますようお願いいたします。
- 保管上の注意 : 温度変化によって貝の表面が乾燥、変色することがございます。

品質管理情報

- ・ 年に一度、検査機関にて一般生菌数、大腸菌群を始め、腸炎ビブリオ等の検査を徹底しております。
- ・ HACCP認証を取得しております。